

Приложение 2

Лондонский метрополитен



Лондонский метрополитен (англ. *London Underground*) — система линий метрополитена в Лондоне (Великобритания). Первая линия Лондонского метрополитена — Метрополитен рейлуэй открылась **10 января 1863 года**. Происхождение логотипа Лондонского метрополитена — рондо, в первые годы известного как «бычий глаз» или «мишень», неясно. В системе лондонского транспорта он впервые стал использоваться в XIX веке в качестве логотипа компании London General Omnibus. Логотип представлял собой круг с проходящей через центр полосой, на которой было написано слово «GENERAL». Использование данного логотипа в Лондонском метрополитене началось с постановления 1908 года найти способ для более наглядного выделения названий станций на платформах. Красный круг с синей полосой и надписью «UNDERGROUND» поперёк неё была быстро принята в качестве логотипа.



Фото 1. На одной из станций Лондонского метрополитена



Фото 2. Станция Baker Street

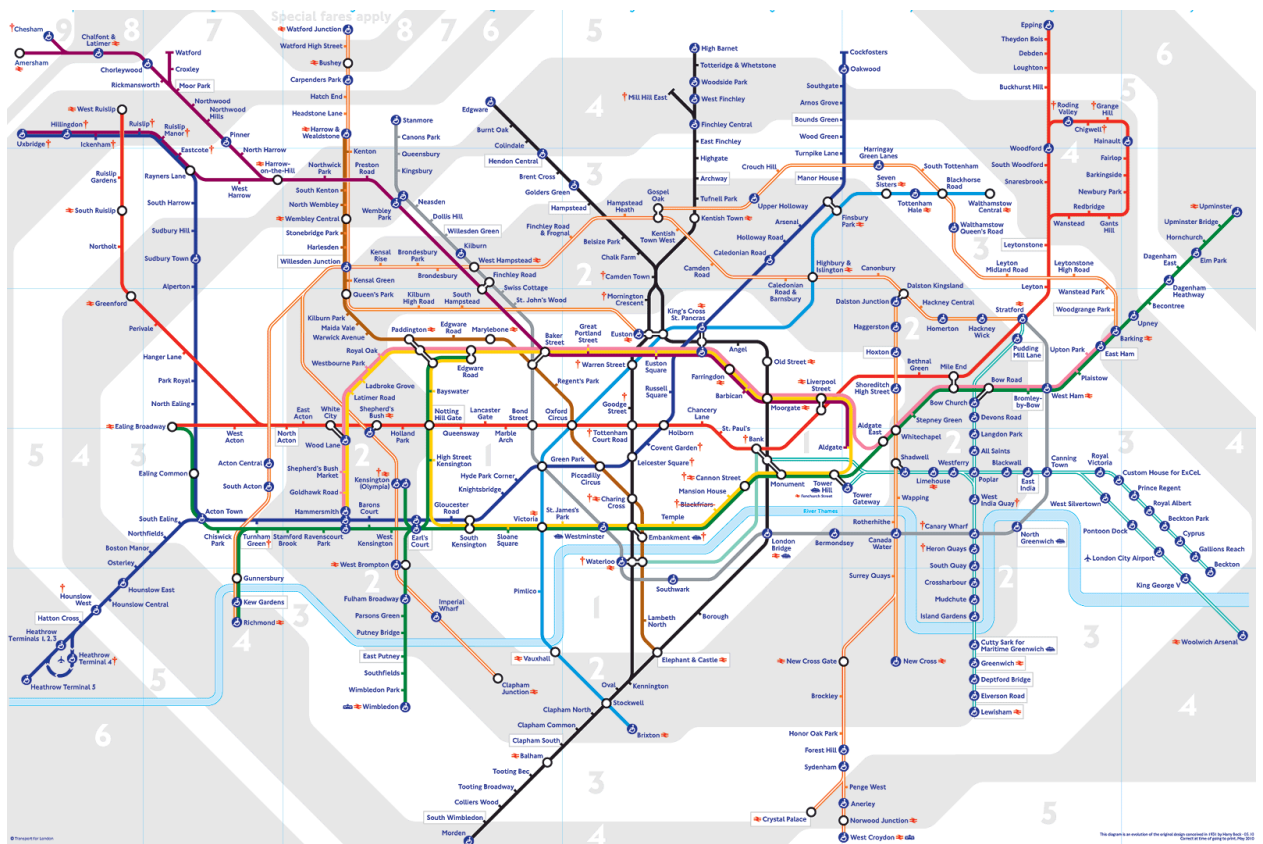


Фото 2. Схема Лондонского метро

Афинский метрополитен



Первая линия в городе [Афины](#) была открыта в 1869 г., всего через 6 лет после открытия лондонского метро. Она имела вид обычной одноколейки, протянувшейся от площади Омония до порта Пирей по центру Афин. Ездил по этой дороге обыкновенный паровоз. Назвать эту дорогу полноценным метро сложно – она полностью проходила над землей. Первый подземный туннель, который соединил площадь Омония с районом Тисио, построен был только в 1889 году — через два десятилетия после открытия дороги. Именно после появления этого туннеля железная дорога превратилась в полноценный метрополитен.



Фото 4. Вестибюль станции Сінтагма



Фото 5. Вестибюль станции Акрополь



Фото 6. Современная станция Афинского метро



Фото 7. Афинское метро

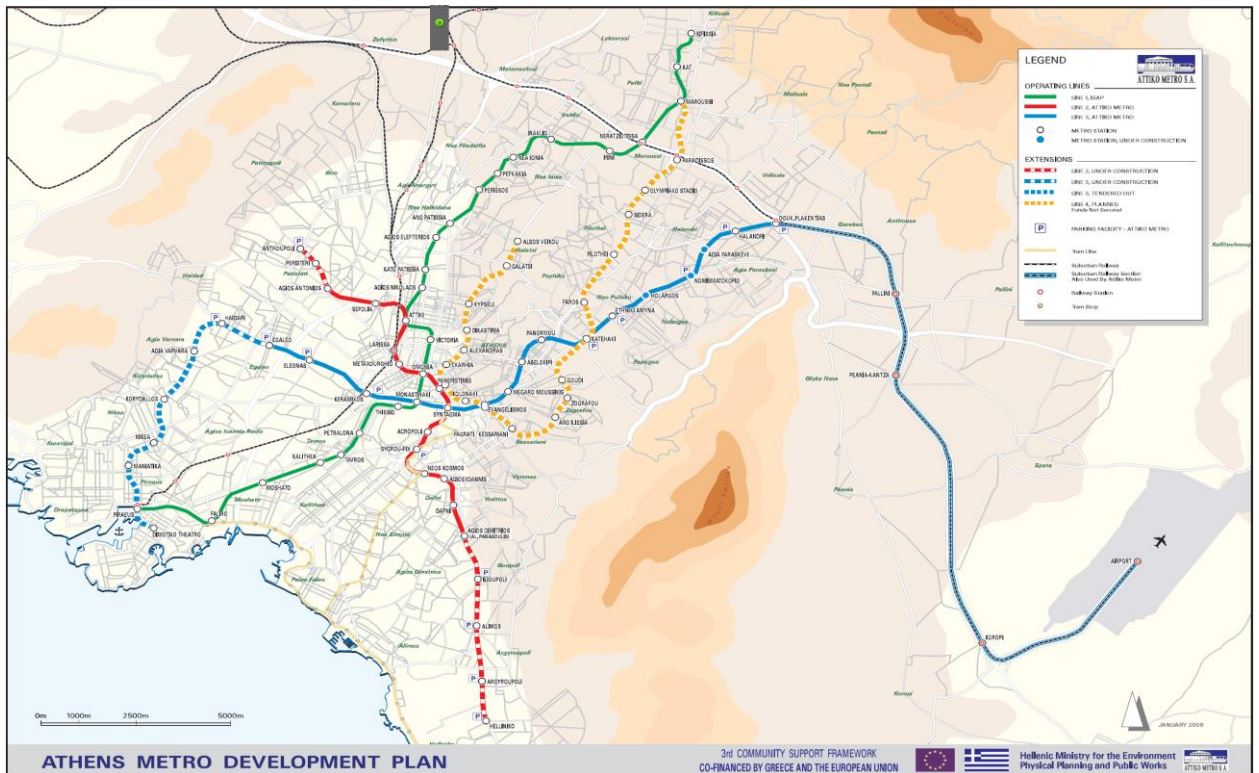


Фото 8. Схема Афинского метро

Метрополитен Нью-Йорка

Нью-Йоркский метрополитен (*англ. New York City Subway*) — крупнейшая система метрополитена в мире по количеству станций, *седьмая в мире* по годовому пассажиропотоку. Особенностью Нью-Йоркского метрополитена является организация движения поездов по маршрутам, каждый из которых проходит по одной или нескольким линиям. Большинство маршрутов делятся на экспресс-маршруты (останавливающиеся только на некоторых станциях) и локальные (со всеми остановками).

Станции носят названия строго по объектам, расположенным около них на земле, — в основном по улицам, но также по районам и другим объектам (стадионы, вокзалы, учебные заведения, парки и т.д.). Станция может быть переименована, когда закрывается выход на определённую улицу.

Глубина залегания большинства станций невелика, поэтому эскалаторы в метро встречаются крайне редко, чаще — лифты или обычные лестницы.

Турникеты в нью-йоркском метро не очень удобны — проход узкий и протиснуться, к примеру, с большой сумкой практически невозможно. Для таких случаев на станциях есть аварийные выходы, расположенные рядом с турникетами.



Фото 9. Станция метро Нью-Йорка



Фото 10. Станция CITY HALL



Фото 11. Схема метро Нью-Йорка

Парижский метрополитен

Парижское метро (парижский метрополитен) (фр. *Métro de Paris*, сокращение от первоначального названия «столичная железная дорога» фр. *chemin de fer métropolitain*; слова «метрополитен» и «метро» получили всемирное распространение именно благодаря парижскому метро) — система скоростного подземного общественного транспорта Парижа.



Парижское метро отличается тем, что в нем причудливым образом уживается старое и новое. Так до сих пор функционируют вагоны, двери в которых автоматически только закрываются, а открывать их на выход и вход приходится с помощью кнопки, а в более ранних моделях даже металлической защелки на дверях.

Оформление наземного входа у различных станций может быть как вполне современными, так и «антикварным» - бережно сохраняются, например, входы в станции, построенные и оформленные еще на рубеже XIX и XX веков.



Фото 12. Парижское метро



Фото 13. Станция метро Парижа



Фото 14. Схема Парижского метрополитена

Берлинский метрополитен



Берлинский метрополитен является первым метрополитеном в Германии и одним из первых метрополитенов континентальной Европы. Сегодня Метро Берлина- одно из самых удобных и технологичных в Европе. Одной из особенностей берлинского метрополитена являются чугунные весы, расположенные на некоторых станциях. Они были изготовлены в количестве 55 штук в 20—30 годах XX века машиностроительной фабрикой Зилафф по заказу берлинского метрополитена.



Фото 15. Станция Берлинского метро



Фото 16. Первая линия Берлинского метрополитена



Фото 17. Подвижной состав Берлинского метро



<http://a-krotov.tourbina.ru>

Фото 18. Метро Берлина

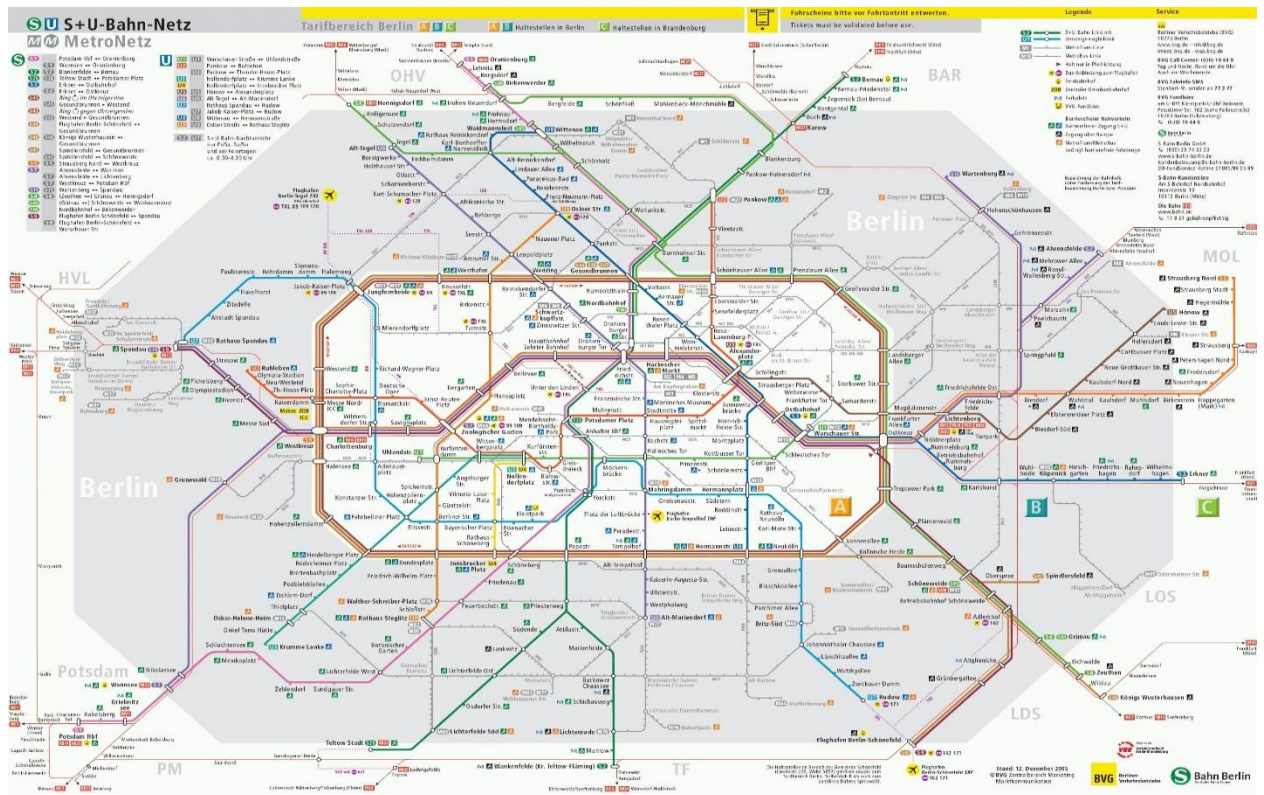


Фото 19. Схема Берлинского метро

Метрополитен Барселоны



Барселонский метрополитен (кат. и исп. *Metro de Barcelona*) — метрополитен в столице Каталонии Барселоне и её пригородах, составляющий основу скоростного общественного транспорта города. Метрополитен Барселоны получил известность благодаря принципу организации посадки и высадки пассажиров, названному барселонским или испанским решением. Принцип этот заключается в том, что на станциях сооружается три платформы: две береговых и одна островная — и пассажир может войти в вагон и выйти из него с обеих сторон, что сокращает время стоянки поезда и давку на станциях.



Фото 20. Метрополитен Барселоны

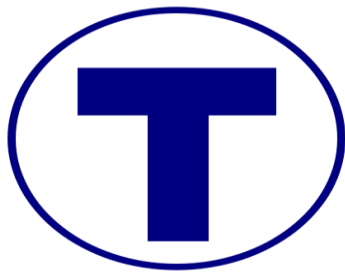


Фото 21. Станция метро Барселоны



Фото 22. Станция метро в Барселоне

Метрополитен Стокгольма



Одним из самых красивых метрополитенов в мире является Стокгольмский метрополитен. Его строили на протяжении второй половины прошлого века, так что в его декорировании принимали участие современные художники-авангардисты. Получилась как бы сплошная художественная выставка длиной более 110 километров.

Более 90 станций Стокгольмского метро из 100 художественно оформлены. Мозаика, фреска, настенная живопись, картины, гравюры, скульптуры, все это великолепие ежедневно могут наблюдать обычные жители Стокгольма и гости шведской столицы.



Фото 24. Метро Стокгольма



Фото 25. Метро Стокгольма



Фото 26. Метро Стокгольма

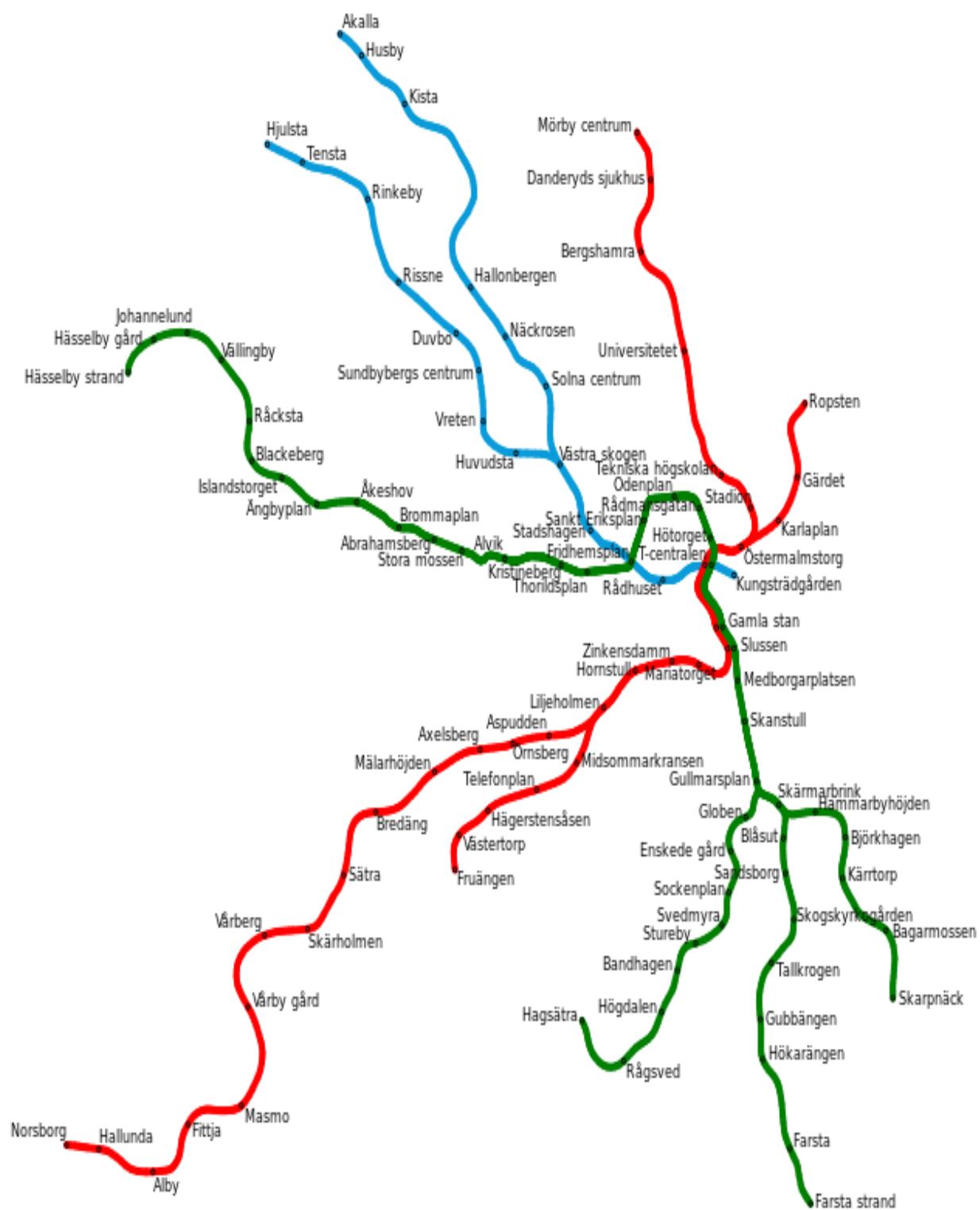


Фото 27. Схема метро Стокгольма

Метрополитен Дубай

В городе Дубай находится первый метрополитен на Аравийском полуострове.

Высокоскоростное метро Дубай впервые распахнуло двери только осенью 2009 года, но долгие приготовления стоили произведенного эффекта. Пока построена лишь одна ветка метро, состоящая из 10 станций, но их дизайн уже поражает воображение. Метро выглядит как картина будущего не только внутри, но и снаружи. Удивительная архитектура наземной части привлекает туристов со всего мира. Для архитектурного воплощения проектов 47 станций метрополитена Дубай выработан единый архитектурный стиль станций — они покрыты своеобразным куполом, покрывающим внутренние помещения.. Таким образом, архитекторы собираются перевернуть все каноны о строительстве и дизайне систем метрополитенов.



Фото 28. Метро г. Дубай



Фото 29. Станция метро г.Дубаи

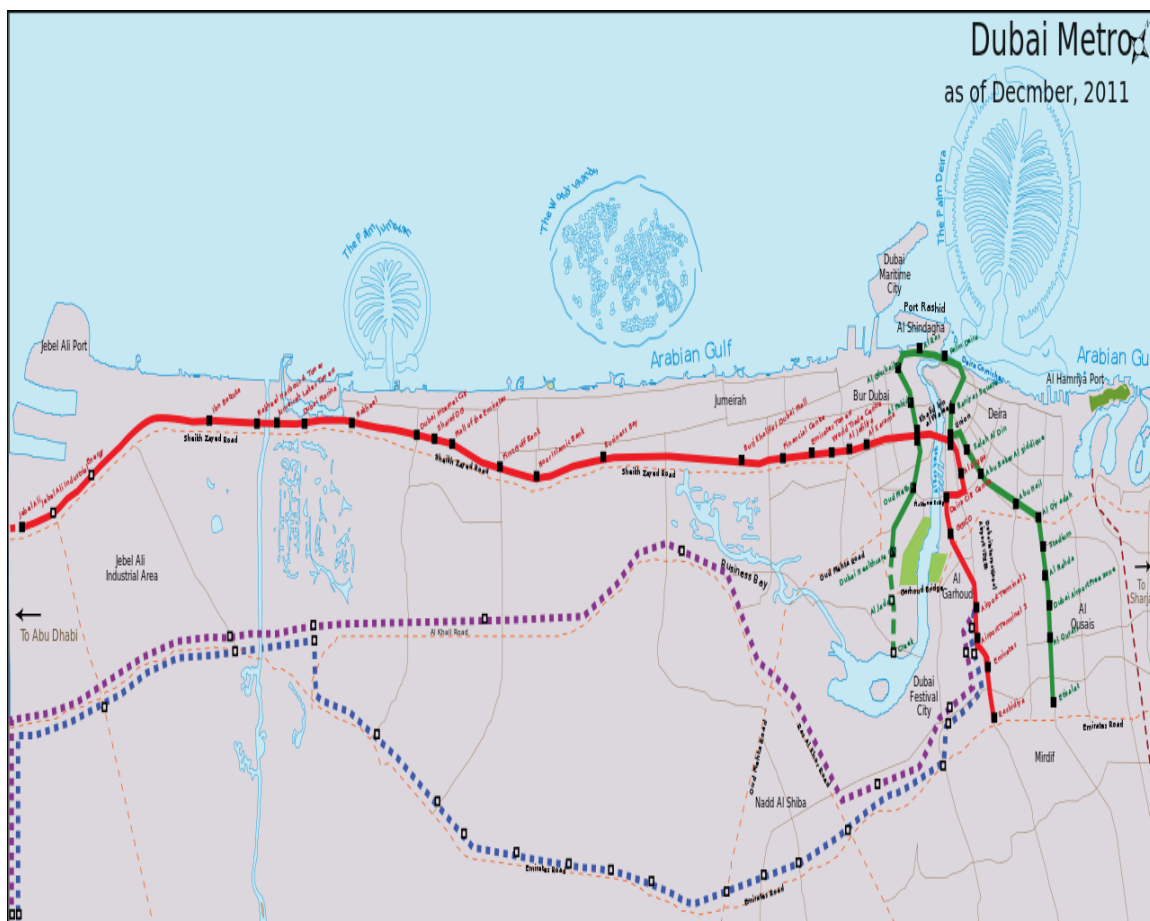


Фото 30. Схема метро Дубаи

Московский метрополитен



Московский метрополитен стал первым метрополитеном в СССР. Он до сих пор является самым крупным метрополитеном в странах СНГ. Метрополитен Москвы является мировым лидером по пассажиропотоку. Станции Московского метрополитена “КРОПОТКИНСКАЯ”, “МАЯКОВСКАЯ” и другие неоднократно побеждали в различных архитектурных конкурсах.

На сегодняшний день Московский метрополитен – это 13 линий, 30 пересадочных узлов. Большая часть станций является подземной (мелкого и глубокого заложения). Метрополитен Москвы постоянно развивается.



Фото 31. Станция «Кропоткинская»



Фото 32 Станция «Маяковская»



Фото 33. Станция «Комсомольская»



Фото 34. Станция «Площадь революции»



Фото 35 Панно на станции «Киевская»

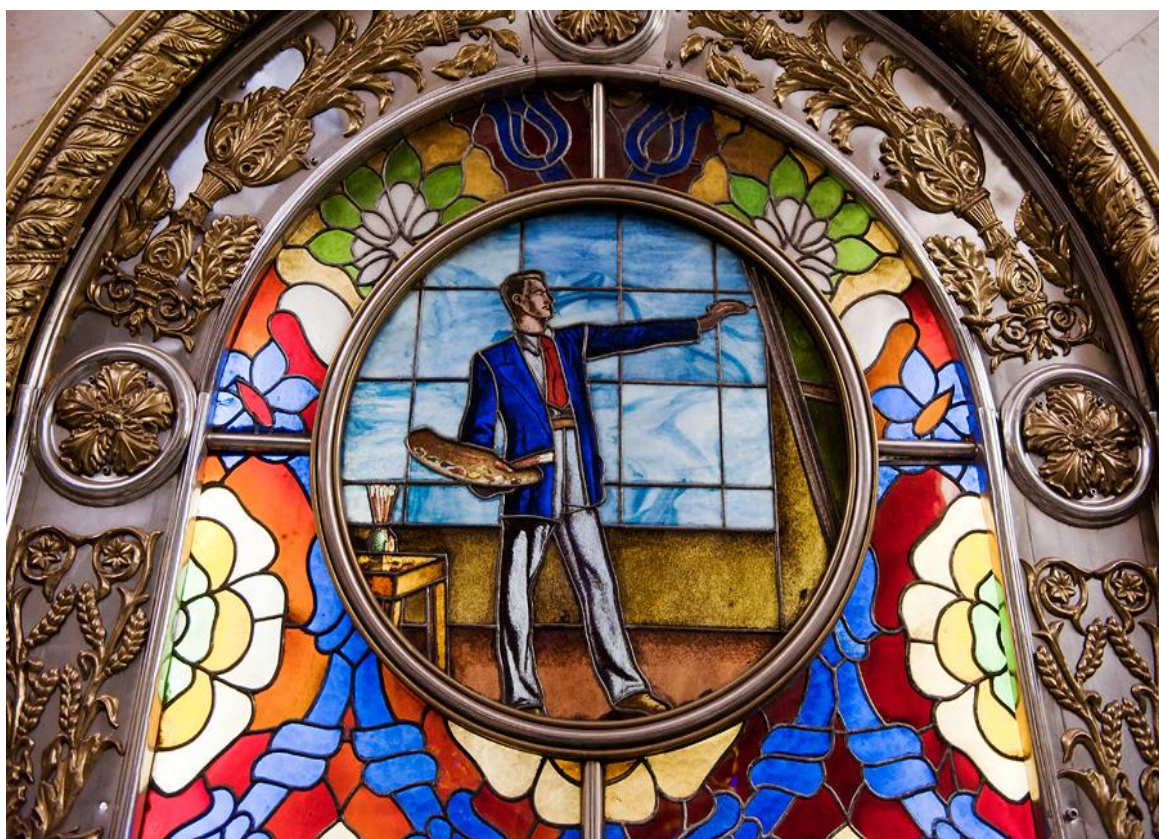
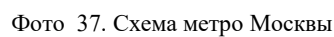


Фото 36. Витраж на станции «Новослободская»



Метрополитен Санкт-Петербурга

а
В



Петербургский метрополитен занимает почетное второе место по возрасту и протяженности после знаменитого Московского метро. Но это, несомненно, самая сложная и дорогая в строительстве и эксплуатации, также самая глубокая подземная железная дорога в мире. свое время, подвергалась сомнению даже сама идея возможности постройки метро в болотистых почвах дельты реки Невы, да и сейчас этот проект вызывает настоящее восхищение. Выход был найден путем прокладки туннелей метро в самой толще кембрийских глин на глубине от 50 до 100 метров. Самый длинный из эскалаторов- 101 метр, расположен на станции «Площадь Ленина».



Фото 38. Станция «Пушкинская»



Фото 39. Станция «Автово»



Фото 40. Станция «Владимирская»

Карта метро Санкт-Петербурга 2013



Фото 41. Схема метро Санкт-Петербурга

Метрополитен Самары



Самарский метрополитён (до 1992 — Куйбышевский метрополитён) — пятый по вводу в эксплуатацию в [России](#). На сегодняшний день метро состоит из 10 станций.

Для Самары сейчас особенно актуально активное строительство и развитие метрополитена, ведь наличие в мегаполисе разветвленной, охватывающей большинство районов города «подземки» - один из способов значительного уменьшения автомобильных пробок.



Фото 42 Станция «Гагаринская»



Фото 43 Станция «Победа»



Фото 44 Станция «Московская»



Фото 45 Схема метро Самары